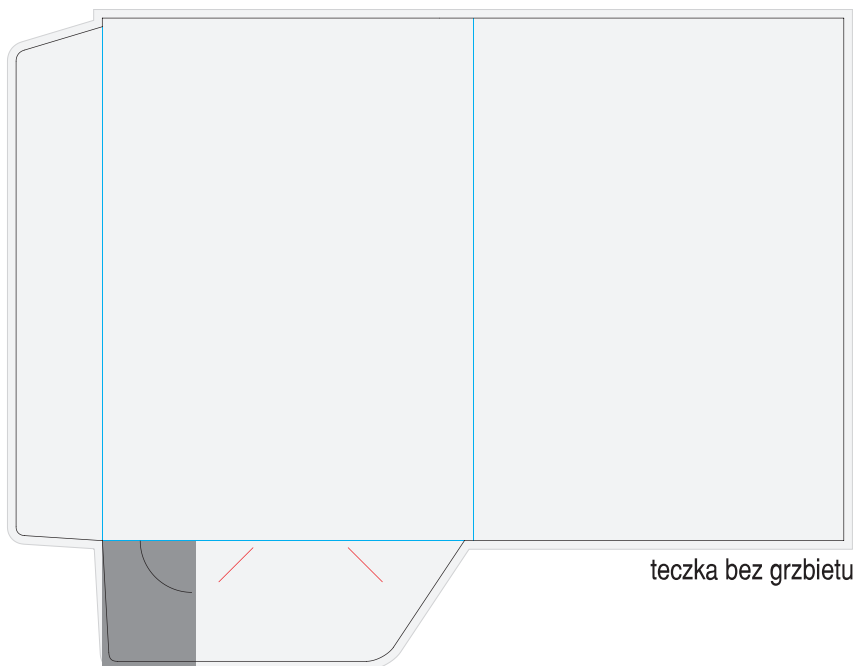


## makieta teczki ofertowej

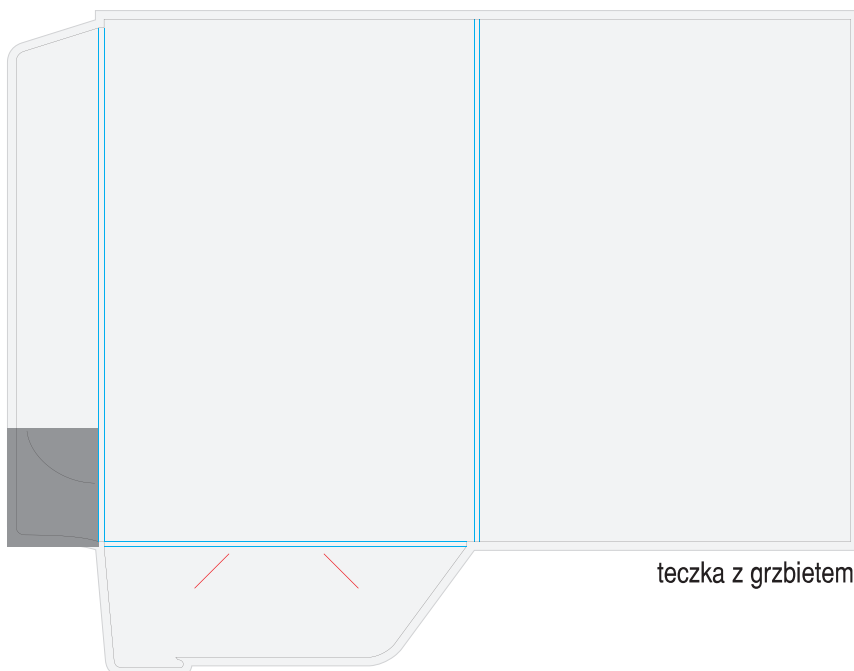
- format z nadlewkami przed obcięciem
- format po obcięciu
- obszar niewidoczny po złożeniu teczki
- bigi (linie zgięcia teczki)
- przecięcia w dolnej klapce umożliwiające włożenie wizytówki lub biznes karty

Prosimy o zachowanie w/w formatów pracy.

- jeśli projekt ma tło dochodzące do krawędzi przerywanej linii, prosimy o przedłużenie go o 5 mm z każdej strony prac,
- prosimy pamiętać, żeby teksty były oddalone od linii cięcia minimum 5 mm,



teczka bez grzbietu



teczka z grzbietem